



COMUNE DI RIETI
ASSESSORATO URBANISTICA

settore IV
pianificazione e gestione del territorio

**PROGRAMMA PLURIENNALE DI ATTUAZIONE
DEL PIANO REGOLATORE GENERALE**
Legge 10/77-L.R. 72/75-L.R. 35/78

TAV.2
ZONIZZAZIONE DEL PROGRAMMA-SUD
Art. 3 L.R. 35/78-

Progettisti

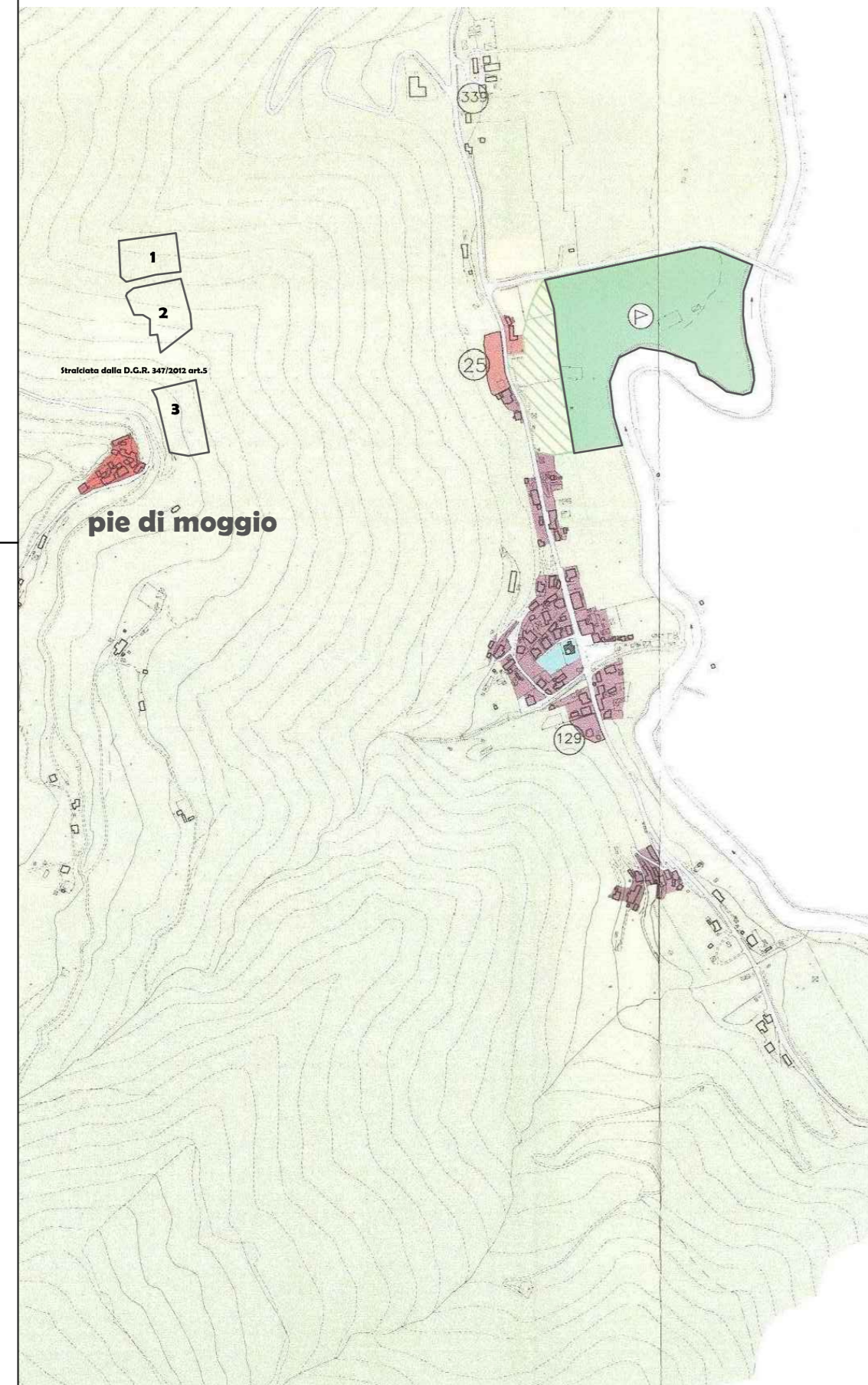
Arch. Francesco Archiani
Geom. Roberto Carlucci
Geom. Rodolfo Catano Colombo
Arch. Emanuele Grillo
Arch. Claudio Mozetti
Arch. Loredana Sinibaldi
Arch. Luciano Vagni

Dirigente IV Settore
Ing. Maurizio Peron

Collaboratori

Geom. Daniele Caracci
Geom. Fabio Cimini

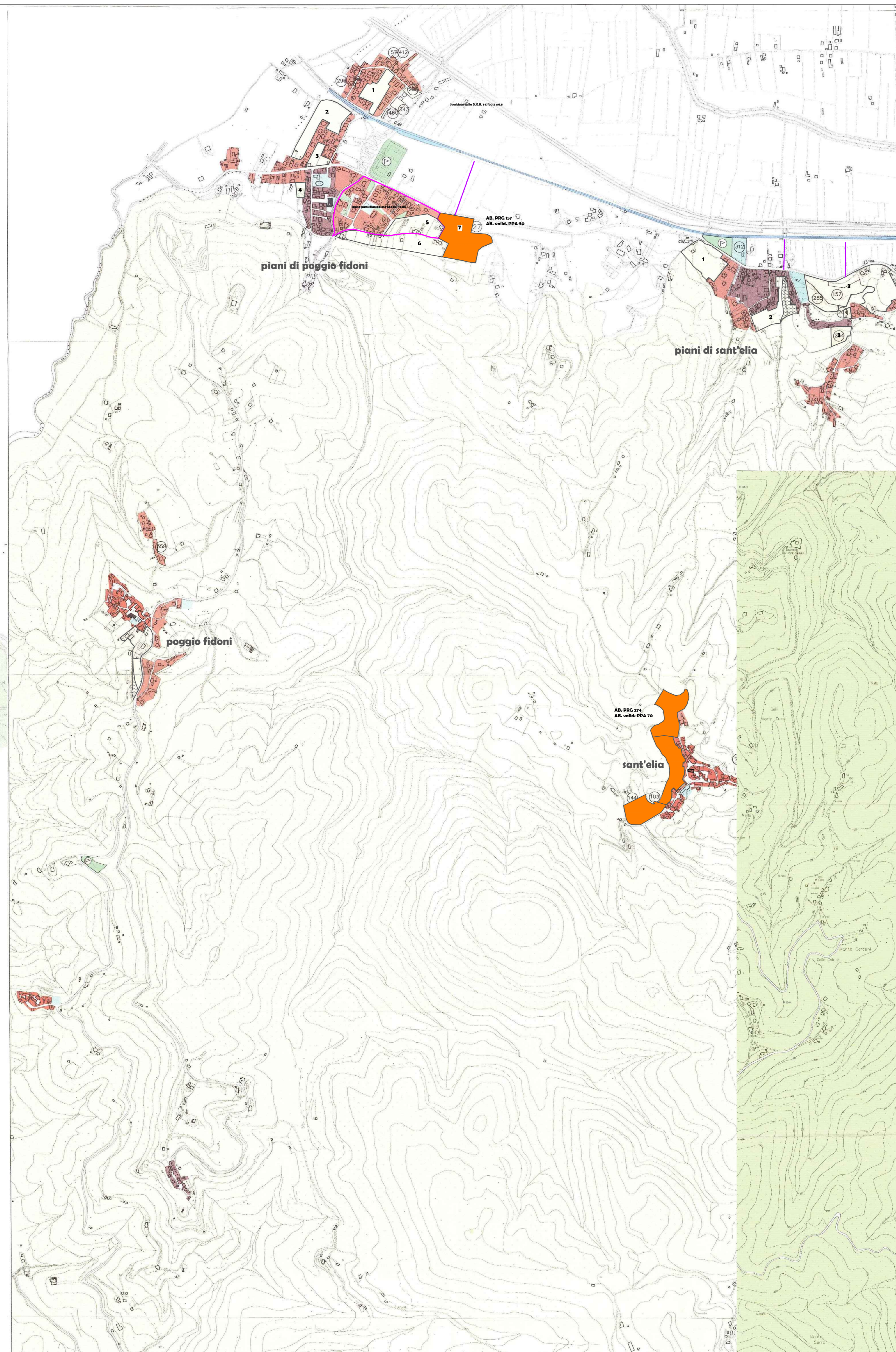
Aprile 2016



pie di moggio

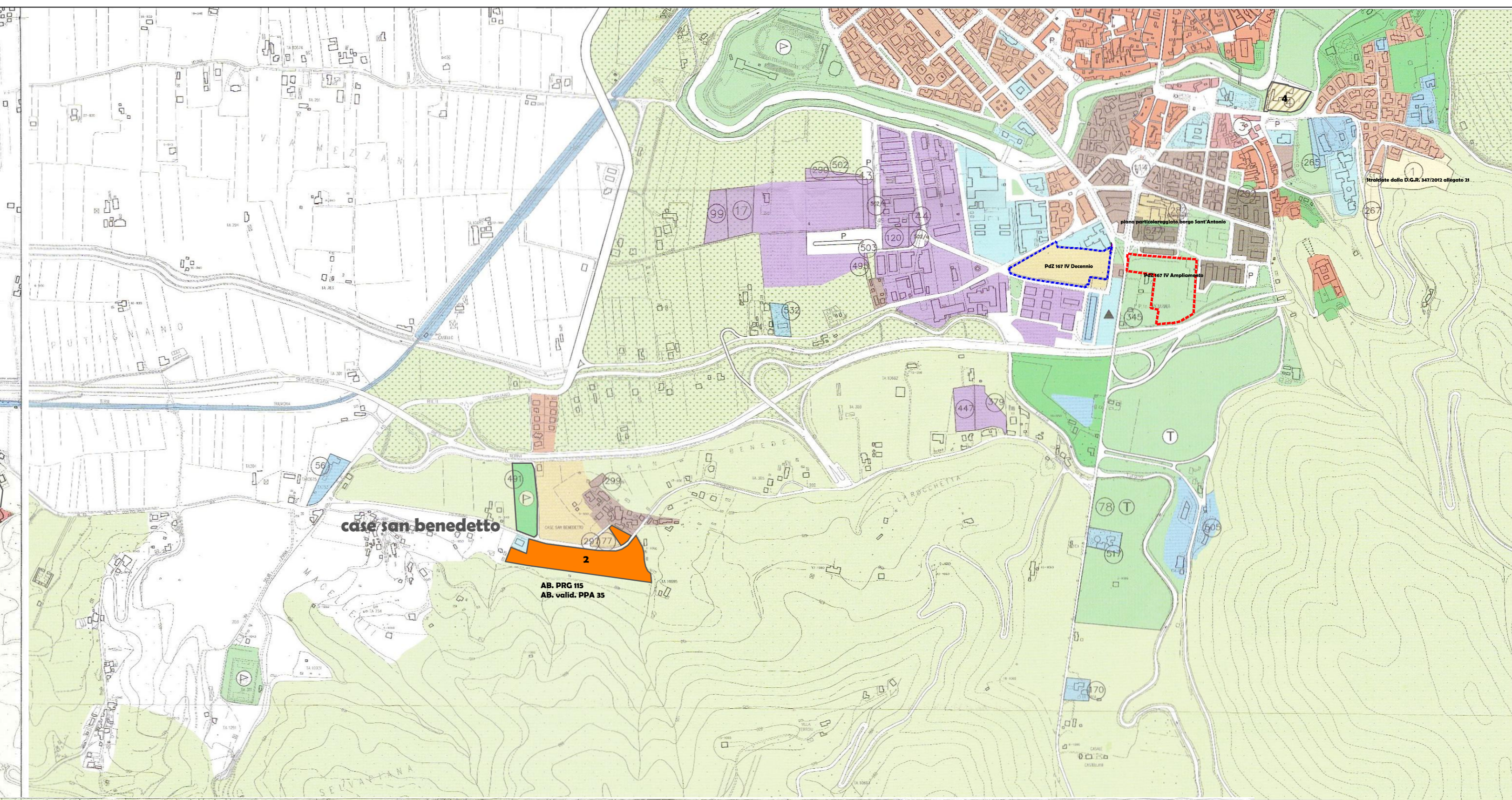


poggio perugino

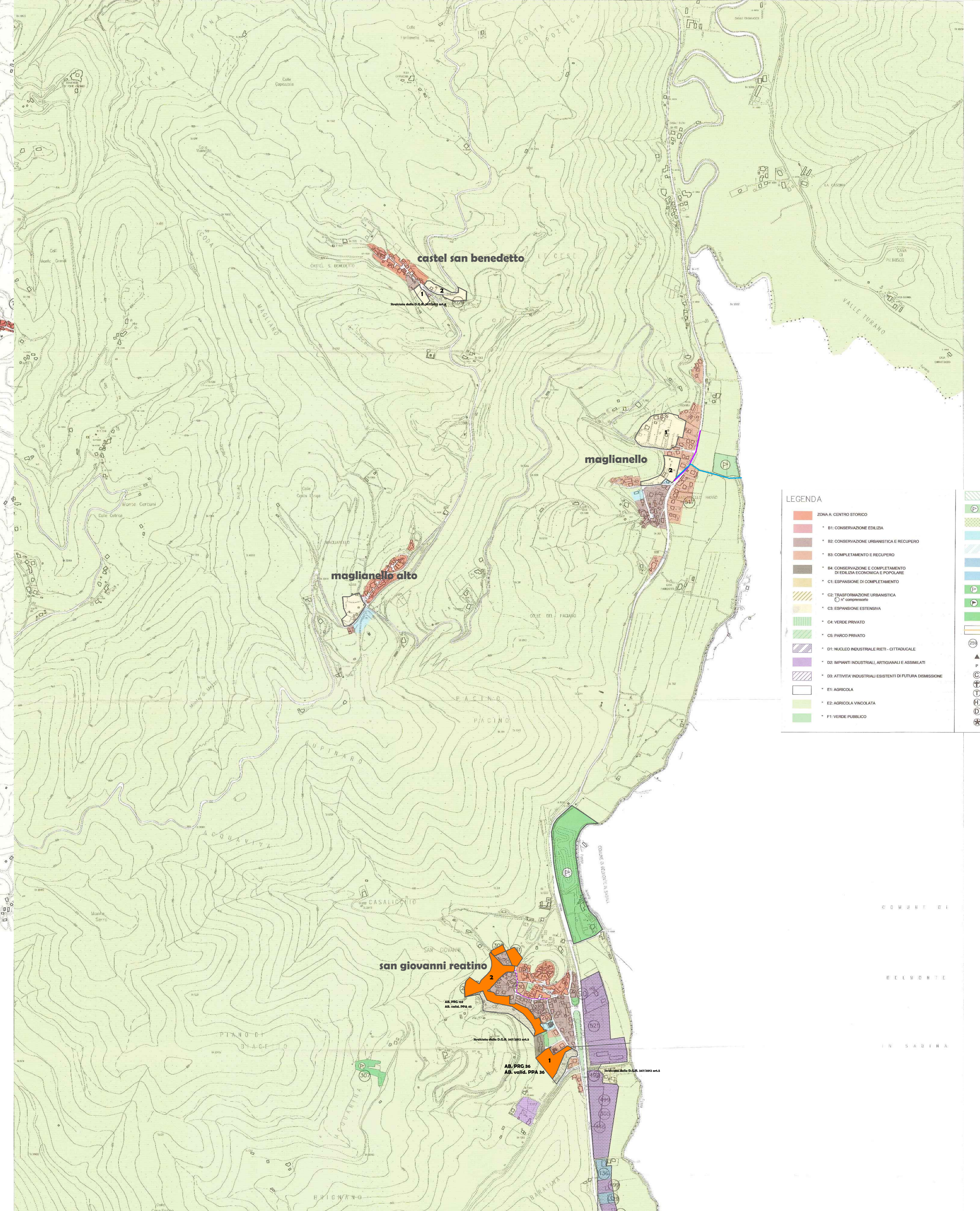


piani di poggio fidoni

piani di sant'elia



case san benedetto



castel san benedetto

maglianello

maglianello alto

san giovanni reatino

LEGENDA

- | | | | |
|--|---|--|---|
| | ZONA A CENTRO STORICO | | ZONA F1 VERDE PUBBLICO NEL COMPARTIMENTO |
| | B1 CONSERVAZIONE STRADALE | | F2 VERDE PUBBLICO SPORADICO |
| | B2 CONSERVAZIONE AMBIENTALE E RECUPERO | | F3 PARCO TERRITORIALE |
| | B3 COMPLETAMENTO AGRICOLA | | F4 SERVIZI PUBBLICI AGRICOLTURA |
| | B4 ESTENSIONE E COMPLETAMENTO SPORADICO ESTERNO E INTERNO | | F5 SERVIZI PUBBLICI FARMACIA |
| | C1 ESPANSIONE DI COMPLETAMENTO | | F6 SERVIZI PRIVATI |
| | C2 QUANTIFICAZIONE SISMICA C1 COMPLETAMENTO | | F7 VERDE PRIVATO SPORADICO |
| | C3 ESPANSIONE ESTERNA | | F8 VERDE PRIVATO SPORADICO A CARATTERE ESTERNO |
| | C4 VERDE PRIVATO | | G VERDE PRIVATO |
| | C5 VERDE PRIVATO | | G1 VERDE PRIVATO (CONFERMA DEGLI INDICAZIONI RETI) OSTACOLI |
| | D1 NUCLEO INDUSTRIALE RETI: OTTAGONALE | | G2 VERDE PRIVATO (CONFERMA DEGLI INDICAZIONI RETI) OSTACOLI |
| | D2 SEMPLICI INDUSTRIALI LATTINI E ASSIMILATI | | H SERVIZI PUBBLICI INDICATE |
| | D3 ATTIVITA' INDUSTRIALI ESISTENTI IN FUTURA DISMISSIONE | | H1 PARCO PUBBLICO |
| | E1 AGRICOLA | | H2 PARCO PUBBLICO |
| | E2 AGRICOLA VINCUTA | | H3 PARCO PUBBLICO |
| | F1 VERDE PUBBLICO | | H4 PARCO PUBBLICO |
| | | | H5 PARCO PUBBLICO |
| | | | H6 PARCO PUBBLICO |
| | | | H7 PARCO PUBBLICO |
| | | | H8 PARCO PUBBLICO |
| | | | H9 PARCO PUBBLICO |
| | | | H10 PARCO PUBBLICO |
| | | | H11 PARCO PUBBLICO |
| | | | H12 PARCO PUBBLICO |
| | | | H13 PARCO PUBBLICO |
| | | | H14 PARCO PUBBLICO |
| | | | H15 PARCO PUBBLICO |
| | | | H16 PARCO PUBBLICO |
| | | | H17 PARCO PUBBLICO |
| | | | H18 PARCO PUBBLICO |
| | | | H19 PARCO PUBBLICO |
| | | | H20 PARCO PUBBLICO |
| | | | H21 PARCO PUBBLICO |
| | | | H22 PARCO PUBBLICO |
| | | | H23 PARCO PUBBLICO |
| | | | H24 PARCO PUBBLICO |
| | | | H25 PARCO PUBBLICO |
| | | | H26 PARCO PUBBLICO |
| | | | H27 PARCO PUBBLICO |
| | | | H28 PARCO PUBBLICO |
| | | | H29 PARCO PUBBLICO |
| | | | H30 PARCO PUBBLICO |
| | | | H31 PARCO PUBBLICO |
| | | | H32 PARCO PUBBLICO |
| | | | H33 PARCO PUBBLICO |
| | | | H34 PARCO PUBBLICO |
| | | | H35 PARCO PUBBLICO |
| | | | H36 PARCO PUBBLICO |
| | | | H37 PARCO PUBBLICO |
| | | | H38 PARCO PUBBLICO |
| | | | H39 PARCO PUBBLICO |
| | | | H40 PARCO PUBBLICO |
| | | | H41 PARCO PUBBLICO |
| | | | H42 PARCO PUBBLICO |
| | | | H43 PARCO PUBBLICO |
| | | | H44 PARCO PUBBLICO |
| | | | H45 PARCO PUBBLICO |
| | | | H46 PARCO PUBBLICO |
| | | | H47 PARCO PUBBLICO |
| | | | H48 PARCO PUBBLICO |
| | | | H49 PARCO PUBBLICO |
| | | | H50 PARCO PUBBLICO |

OPERE GENERALI

- acque bianche
 - acque nere
 - POTENZIAMENTO VIABILITA'
 - PROLUNGAMENTO PISTA CICLABILE
- COLLETTORI FOGNANTI DA REALIZZARE**